



UN DESTINO POR DESCUBRIR

Descubre **La Solana** a través de un mágico viaje

Explora su patrimonio, que te lleva por la histórica **Plaza Mayor** y la imponente **Iglesia San Catalina**. Sigue la ruta por el **Palacio Don Diego** y sumérgete en la rica cultura e historia local en el **Museo La Rosa del Azafrán** o la **Casa de La Encomienda**

Saborea cada parada de la ruta gastronómica, donde podrás probar los auténticos platos manchegos en los restaurantes tradicionales ¡Brinda con el mejor vino!

Cada recorrido ofrece una perspectiva diferente y única ¡Te acompañamos en esta maravillosa escapada!



CONOCE
LA
SOLANA

IGLESIA DE SANTA CATALINA DE LA SOLANA



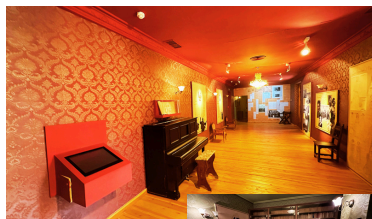
CASA DE LA ENCOMIENDA

Era la sede de la Encomienda de La Solana. Las Encomiendas eran un conjunto de bienes, no siempre territoriales ni agrupados, pero que generalmente constituían demarcaciones. Destaca por su torre santiaguista original. Tras acceder por el zaguán emerge un patio columnado con un cuerpo superior de balcones



MUSEO LA ROSA DEL AZAFRÁN

Situado en el Palacio Don Diego, junto a la Plaza Mayor, el visitante de La Solana puede adentrarse en un interesante e histórico espacio para conocer las tradiciones, cultura y formas de vida de la localidad. El Museo ofrece varias salas dedicadas a esta famosa zarzuela y su vinculación con la etnografía de la ciudad que sirvió de inspiración para el libreto



PUNTOS DE INTERÉS



La Plaza Mayor de La Solana fue lugar de mercado hasta 1967. Es un espacio de gran interés artístico

Lugar lúdico-festivo que congrega y sorprende a todos los turistas por su conservación y vistas a la impresionante Iglesia Santa Catalina

**LA
PLAZA
MAYOR
CON
MÁS
SOLERA**



**EXPLORA
EL PASADO
MÁS ICÓNICO**

LA SOLANA

Descubre las cuevas de La Solana y vive experiencia sensorial de como baja la temperatura conforme te vas adentrando en la historia

