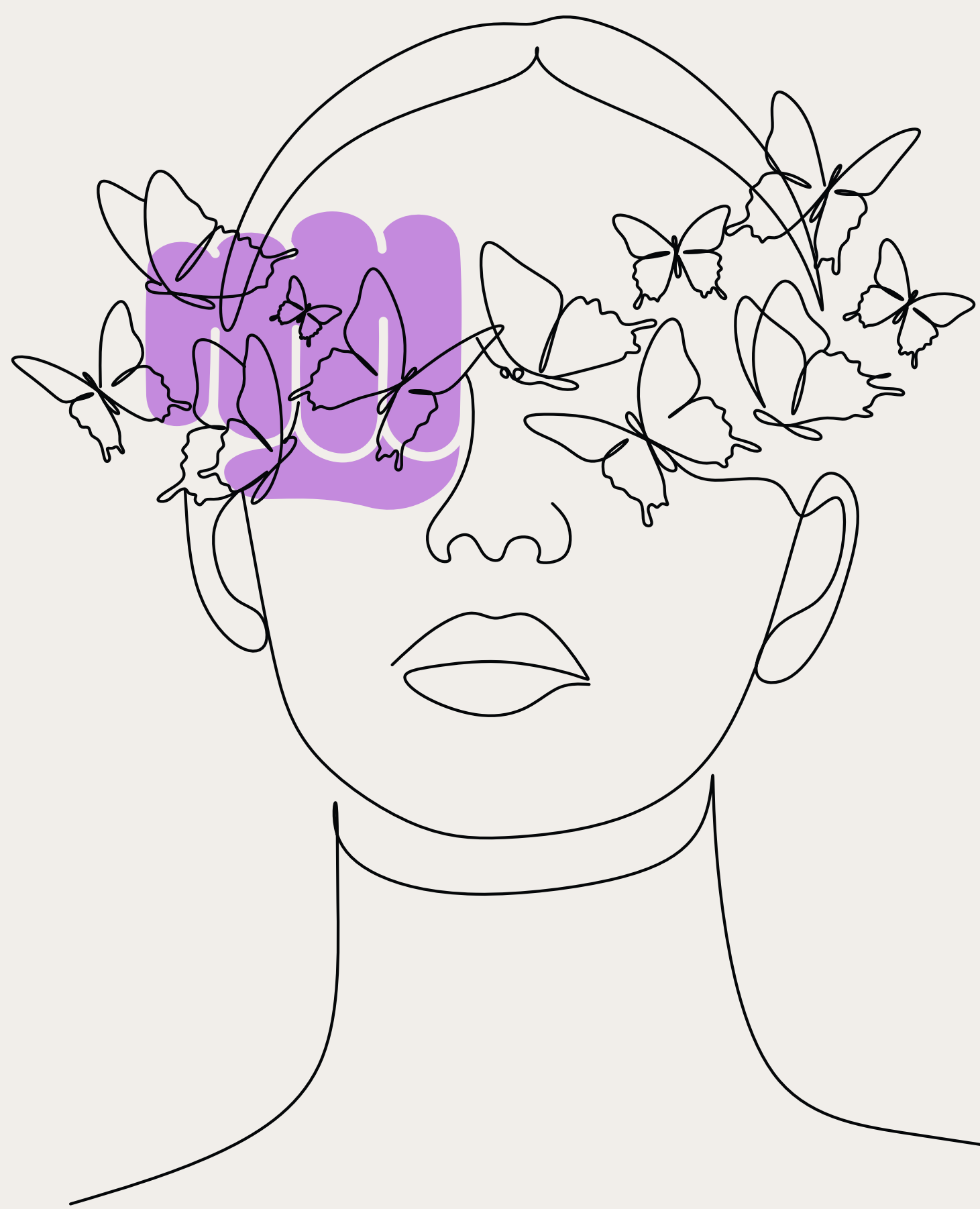


# PROYECTO "RECÍCLATE+CON PERSPECTIVA DE GÉNERO" PARA LA PREVENCIÓN Y SENSIBILIZACIÓN FRENTE A LA VIOLENCIA DE GÉNERO.

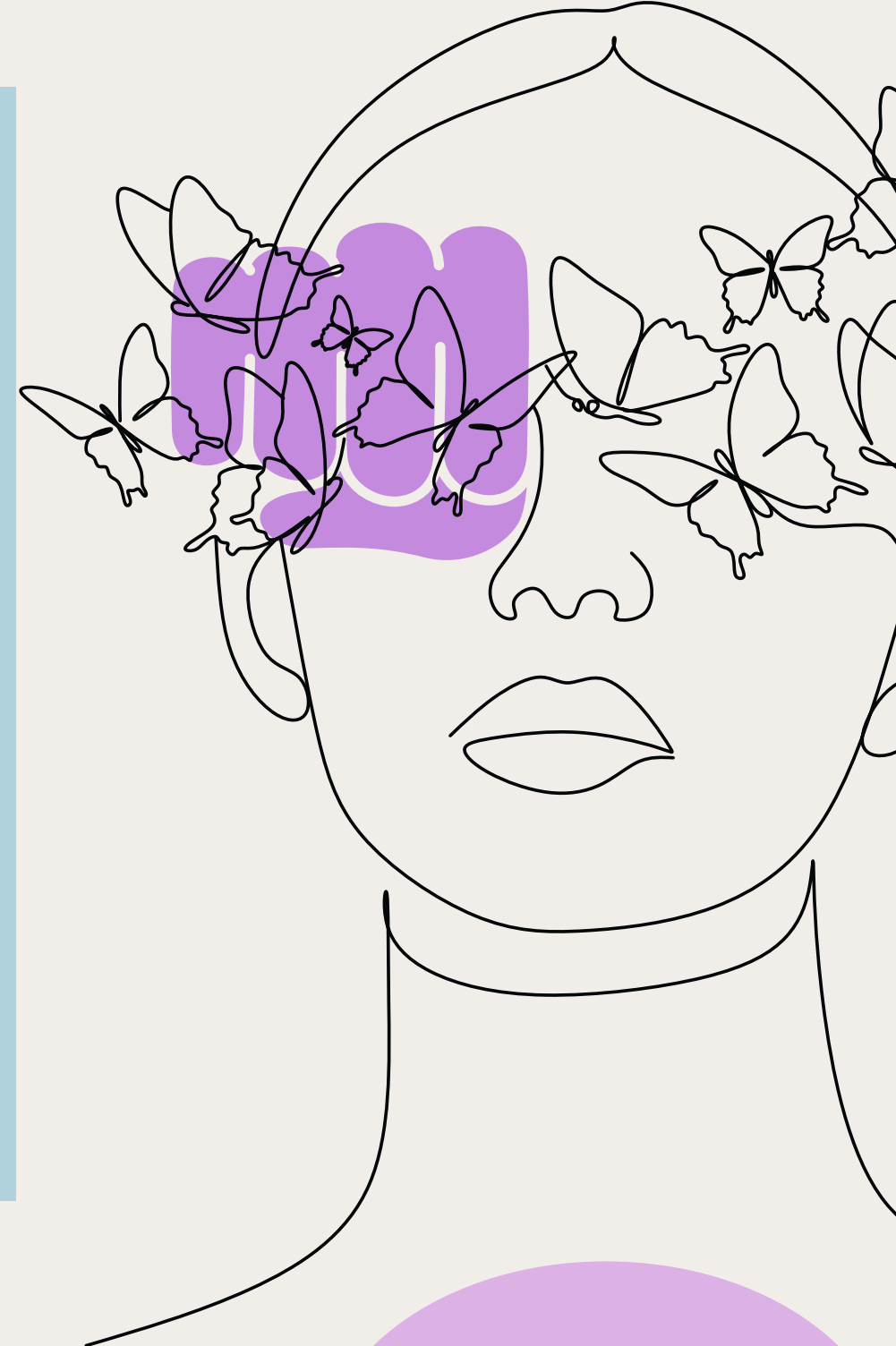
Curso de formación  
para entender y  
prevenir la violencia  
de género digital,  
dirigido a la  
ciudadanía.



Esta actividad se ha financiado con cargo a los créditos recibidos del Ministerio de Igualdad

# PROYECTO "RECÍCLATE+CON PERSPECTIVA DE GÉNERO" PARA LA PREVENCIÓN Y SENSIBILIZACIÓN FRENTE A LA VIOLENCIA DE GÉNERO.

Curso de formación para entender y prevenir la violencia de género digital, dirigido a la ciudadanía.



**DURACIÓN:  
12 HORAS**

## Contenidos

- Conceptos básicos. Igualdad, violencia de género y estereotipos de género.
- Conceptualización de la violencia de género: formas de violencia
- Las redes sociales y nuevas formas de violencia de género: ciber control y ciber acoso.
- Escalada de la violencia, formas de violencia y espiral del maltrato.
- Conceptualización del amor romántico y su vinculación con la violencia de género y las relaciones dependientes, abusivas y tóxicas.
- Indicadores para detectar la violencia de género.
- Pautas para reconocer el control como primera fase de la violencia de género en las relaciones de pareja y reconocer actuaciones de cibercontrol.
- Otras formas de violencia sexista: videos juegos, youtuber...
- Características de las relaciones sanas y de las relaciones que implican violencia.
- Pautas para establecer relaciones saludables.

Esta actividad se ha financiado con cargo a los créditos recibidos del Ministerio de Igualdad



Fondo Social Europeo

"El FSE invierte en tu futuro"



GOBIERNO  
DE ESPAÑA

MINISTERIO  
DE IGUALDAD



# PROYECTO "RECÍCLATE+CON PERSPECTIVA DE GÉNERO" PARA LA PREVENCIÓN Y SENSIBILIZACIÓN FRENTE A LA VIOLENCIA DE GÉNERO.

Curso de formación  
para entender y  
prevenir la violencia  
de género digital,  
dirigido a la  
ciudadanía.

## FECHAS DE IMPARTICIÓN:

21, 22, 23 Y 24 de junio de 2022  
de 11.30 a 14,30 horas

## LUGAR DE IMPARTICIÓN:

Centro de Nuevas Tecnologías  
"Petra Mateos". C/ De los  
Constructores s/n. Parque  
Empresarial de La Solana (C. Real)

## PLAZO DE INSCRIPCIÓN:

del 16 de mayo a 15 de  
junio de 2022

## ENVIAR BOLETÍN DE INSCRIPCIÓN AL SIGUIENTE EMAIL:

centrodelamujer@hotmail.es

PARA MÁS INFORMACIÓN LLAMAR  
AL TELÉFONO DEL CENTRO DE LA  
MUJER DE LA SOLANA:

926 63 11 03

Esta actividad se ha financiado con cargo a los  
créditos recibidos del Ministerio de Igualdad