

Tarea 2.1.

Responde a las siguientes cuestiones en relación a la estructura celular.

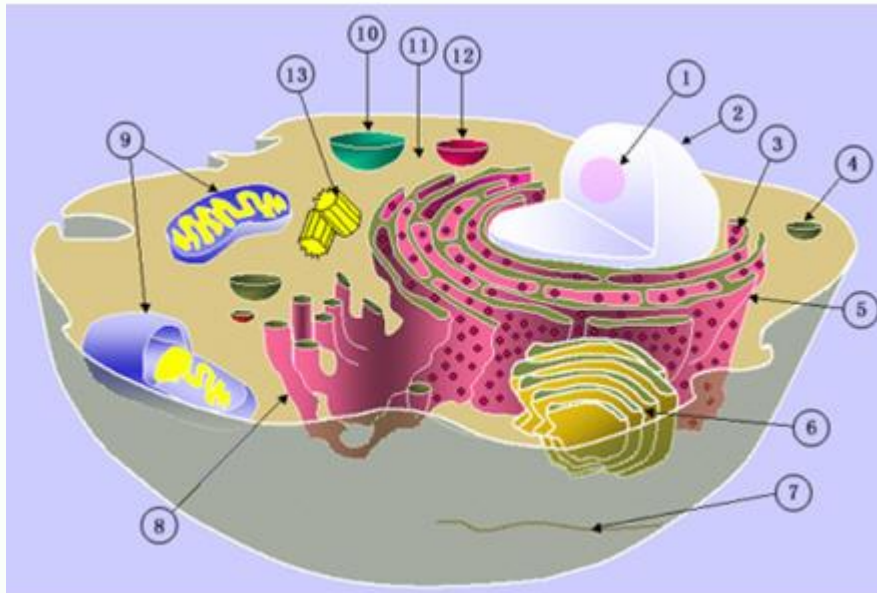
Escribe tus respuestas en un procesador de textos y envíaselo tu tutor o tutora para su corrección.

Las respuestas a cada una de las cuestiones no deben superar los cuatro renglones.

Puedes obtener la bibliografía necesaria para el desarrollo de la cuestiones en las siguientes páginas web:

[La célula](#)
[Biología](#)

1. ¿Cuáles son las principales diferencias entre las células animales y las vegetales?
2. ¿Cuáles son las principales diferencias entre las células eucarióticas y las procarióticas?
3. ¿Qué enuncia la teoría celular?
4. Cuales son los componentes mayoritarios de las membranas celulares?
5. ¿Por qué el citoesqueleto recibe tal denominación? ¿De qué tipo de moléculas está formado?
6. ¿Qué es el retículo endoplasmático y cuales son sus funciones?
7. ¿Qué es el aparato de Golgi y cuales son sus funciones?
8. Indica con que orgánulo se corresponde cada número en el dibujo siguiente. ¿Es una célula animal o vegetal? ¿Por qué?



9. Señala las semejanzas y diferencias entre mitocondrias y cloroplastos.
10. ¿Cuales son las funciones de los lisosomas?
11. ¿Qué es el núcleo celular, cuales son sus componentes y cuales son sus funciones?