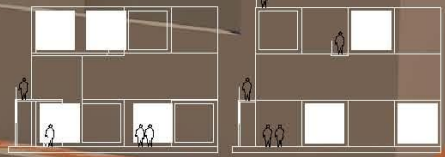
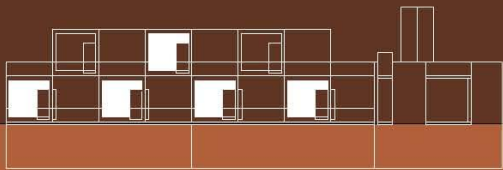
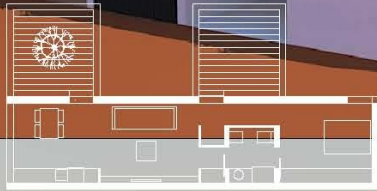


# ANTEPROYECTO DE 9 ALOJAMIENTOS PROTEGIDOS PARA COLECTIVOS VULNERABLES ·VPOAA·

PROMOTOR: ILUSTRE AYUNTAMIENTO DE LA SOLANA CIUDAD REAL

ARQUITECTO: MIGUEL ANGEL CABAS ALONSO



# 02

## ANTEPROYECTO DE 9 ALOJAMIENTOS PROTEGIDOS PARA COLECTIVOS VULNERABLES ·VPOAA·

PARCELAS 165-01/165-02-UA-SUR6·CALLE LA CALZADA·LA SOLANA·CIUDAD REAL

### ALOJAMIENTOS P. BAJA 2 VIVIENDAS ·1D+B+ECK [BT ADAPTADA]

EL EDIFICIO CONSTA DE PLANTA SÓTANO PARA 9 PLAZAS DE GARAJE, UNA DE ELAS PARA MINUSVÁLIDO. EN PLANTA BAJA SE ENCUENTRAN LOS TRASTEROS, CUARTOS DE INSTALACIONES Y ASOMANDO A LA CORNISA SUR, LAS DOS VIVIENDAS, UNA DE ELAS ADAPTADA, CON LA POSIBILIDAD DE LA OTRA SEA TAMBIÉN DE IGUALES CARACTERÍSTICAS.

### TRASTEROS

9 TRASTEROS

GARAJE EN PLANTA SÓTANO  
CUARTOS INSTALACIONES



SUPERFICIE CONSTRUIDA TOTAL  
Computable a efectos de volumen  
PLANTA BAJA: 169.30 m<sup>2</sup>

SUP. CONSTRUIDA C/VIV: 55,25 m<sup>2</sup>  
SUP. UTIL INTERIOR: 44,31 m<sup>2</sup>  
SUP. CONSTRUIDA C/TRASTERO: 4.90 m<sup>2</sup>  
SUP. CUARTOS INSTALAC.: 34.07 m<sup>2</sup>



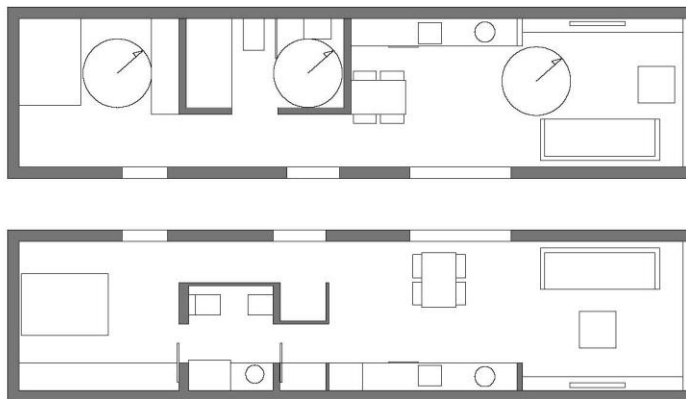
COMUNICACION VERTICAL·ACCESOS PLANTA B<sub>0</sub>

### GARAJES P. SÓTANO

9 PLAZAS DE GARAJE  
1 PLAZA/VIVIENDA

SUP. CONSTRUIDA TOTAL: 450 m<sup>2</sup>  
No Computa a efectos de volumen

SUP. MEDIA PLAZA  
GARAJE: 11.70 m<sup>2</sup>



# 03

## ANTEPROYECTO DE 9 ALOJAMIENTOS PROTEGIDOS PARA COLECTIVOS VULNERABLES ·VPOAA·

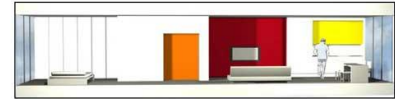
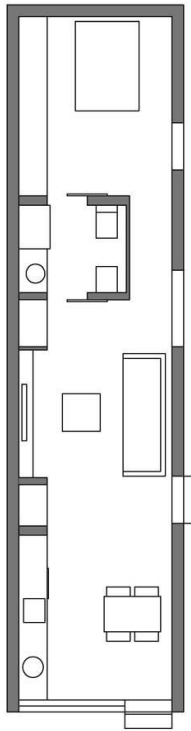
PARCELAS 165-01/165-02·UA-SUR6·CALLE LA CALZADA·LA SOLANA·CIUDAD REAL

### ALOJAMIENTOS P.PRIMERA

4 VIVIENDAS·  
1D+B+ECK+TT+TNT

SUPERFICIE CONSTRUIDA TOTAL  
Computable a efectos de volumen  
PLANTA SEGUNDA:249,12 m2

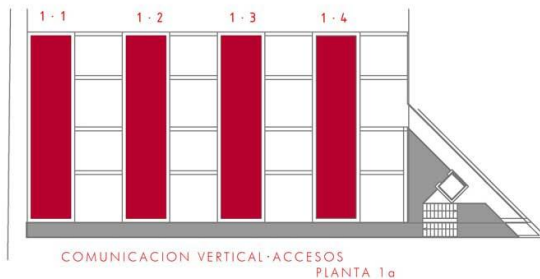
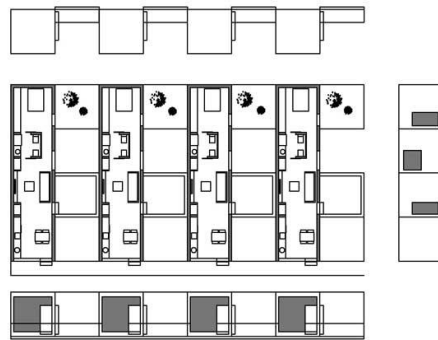
SUP. CONSTRUIDA C/VIV:55,25 m2  
SUP. UTIL INTERIOR:44,31 m2  
SUP. COMPUTABLE  
TERRAZA:7,03 m2  
SUP.ELEMENTOS DE  
CONEXION:70,07 m2



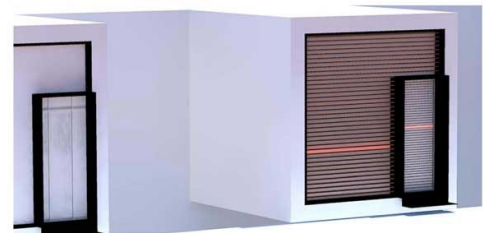
montaje EN SECO de todos los elementos modulares.

La PREINDUSTRIALIZACIÓN alcanzará también a las instalaciones, que serán incorporadas a los paneles junto con EL AISLAMIENTO

1-1/1-2  
1-3/1-4



COMUNICACION VERTICAL-ACCESOS  
PLANTA 1ª



el modo en que se apilan las viviendas generan espacios intersticiales pequeños patios y terrazas que colaboran en el control del soleamiento, de las corrientes de aire y fomenta además la interrelación vecinal.

# 04

## ANTEPROYECTO DE 9 ALOJAMIENTOS PROTEGIDOS PARA COLECTIVOS VULNERABLES ·VPOAA·

PARCELAS 165-01/165-02-UA-SUR6·CALLE LA CALZADA·LA SOLANA·CIUDAD REAL



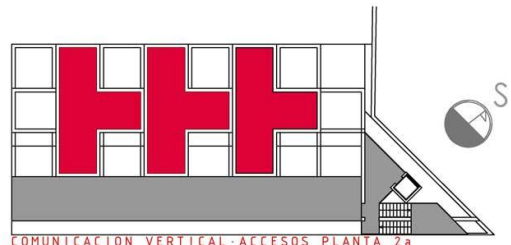
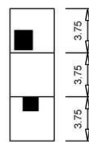
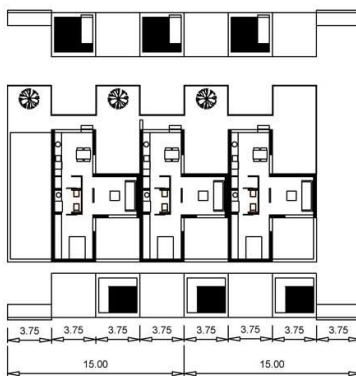
### ALOJAMIENTOS P. SEGUNDA

3 VIVIENDAS · 1D+B+ECC+TT/SIN T

SUPERFICIE CONSTRUIDA TOTAL  
Computable a efectos de volumen  
PLANTA ÁTICO: 165,75 m<sup>2</sup>

SUP. CONSTRUIDA  
C/VIVIENDA: 55,25 m<sup>2</sup>  
SUP. UTIL INTERIOR: 44,31 m<sup>2</sup>  
SUP. TERRAZA  
COMUNITARIA: 111,37 m<sup>2</sup>  
SUP. ELEMENTOS CONEXIÓN: 16,23 m<sup>2</sup>

el ARBOLADO de hoja caduca presente en algunas de las terrazas refresca y humidifica en época estival el aire que pasa por los vacíos protegiendo del soleamiento. No será sin embargo barrera para el gratificante sol de invierno



COMUNICACIÓN VERTICAL-ACCESOS PLANTA 2ª

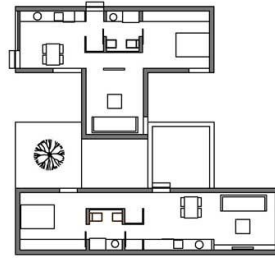
el retranqueo LIBERA LA CUBIERTA DE PLANTA 2ª PARA UN ESPACIO COMUNITARIO DE ENCUENTRO. LA SECUENCIA DE PATIOS, TERRAZAS PRIVADAS Y COMUNITARIAS PROPICIARÁ LAS RELACIONES VECINALES. EDIFICIO ENTENDIDO COMO INSTRUMENTO DE SOCIALIZACIÓN E INTEGRACIÓN



cubierta superior AJARDINADA  
PANELES SOLARES  
RECOGIDA SELECTIVA DE  
BASURAS  
aparcamiento para BICICLETAS  
EFICIENCIA ENERGÉTICA

# M3 ANTEPROYECTO DE 9 ALOJAMIENTOS PROTEGIDOS PARA COLECTIVOS VULNERABLES ·VPOAA·

PARCELAS 165-01/165-02·UA-SUR6·CALLE LA CALZADA·LA SOLANA·CIUDAD REAL



## USOS Y SUPERFICIES

### VIVIENDA TIPO:

SUP. CONSTRUIDA:55,25 m<sup>2</sup>

SUP. ÚTIL INTERIOR:44,31 m<sup>2</sup>.

D:12,18 m<sup>2</sup> / ECK: 24,23 m<sup>2</sup> / B: 4,4 m<sup>2</sup> / V: 3,50 m<sup>2</sup>

TT (EXTERIOR):7,03 M<sup>2</sup>

### PLANTA SÓTANO:

SUP. CONSTRUIDA TOTAL:450 m<sup>2</sup>

No Computa a efectos de volumen

SUP. MEDIA PLAZA GARAJE:11.70 m<sup>2</sup> X 13 PLAZAS

### PLANTA BAJA:

SUPERFICIE CONSTRUIDA TOTAL:169.30 m<sup>2</sup>

SUP. CONSTRUIDA CADA VIVIENDA:55,25 m<sup>2</sup> X 2 VIVIENDAS= 110,50 m<sup>2</sup>

SUP. CONSTRUIDA C/TRASTERO:4.90 m<sup>2</sup>

SUP. CUARTOS INSTALACIONES:34.07 m<sup>2</sup>

SUP. MONTACOCHE: 22,45 m<sup>2</sup>

### PLANTA PRIMERA:

SUPERFICIE CONSTRUIDA TOTAL:249,12 m<sup>2</sup>

SUP. CONSTRUIDA C/VIV:55,25 m<sup>2</sup> X 4 VIVIENDAS= 221,00 m<sup>2</sup>

SUP. COMPUTABLE TERRAZA:7,03 m<sup>2</sup>

SUP.ELEMENTOS DE CONEXIÓN:70.07 m<sup>2</sup>

### PLANTA SEGUNDA:

SUPERFICIE CONSTRUIDA TOTAL: 165,75 m<sup>2</sup>

SUP. CONSTRUIDA C/VIVIENDA:55,25 m<sup>2</sup> X 3 VIVIENDAS=165,75 m<sup>2</sup>

SUP. TERRAZA COMUNITARIA:111,37 m<sup>2</sup>

SUP. ELEMENTOS CONEXIÓN:16,23 m<sup>2</sup>

**SUPERFICIE TOTAL CONSTRUIDA COMPUTABLE: 584,17 m<sup>2</sup>**

SOBRE UNA SUPERFICIE DE SOLAR DE 489 m<sup>2</sup>. EDIFICABILIDAD RESULTANTE:1,2 M<sup>2</sup>/M<sup>2</sup>